

2021年8月

お客さま各位

株式会社 北海道銀行

**法人 EB サービス等をご利用中の一部のお客さまへ送付している
「総合振込明細表」「給与振込明細表」の交付終了について**

平素は北海道銀行をご利用いただき、厚くお礼申し上げます。

当行では、環境への配慮から2021年10月より**法人 EB サービス等をご利用中の一部のお客さまへ送付している下記帳票の交付を終了**させていただくこととなりました。

今後とも、より一層のサービス向上に努めてまいりますので、何卒ご理解賜りますようお願い申し上げます。詳しくはお取引店までお問い合わせください。

記

1. 交付を終了する文書
「総合振込明細表」・「給与振込明細表」
2. 終了時期
2021年10月1日（金）より
3. 2021年10月以降の各明細のご確認方法

ご利用のサービス	確認方法
ビジネス WEB サービス	「振込データの状況照会」
ビジネス WEB サービス以外の EB 等サービス	以下のいずれかの方法によりご確認ください。 ○「パソコンサービスソフト（EB Next2 DX 等）からデータ送信前に出力する「振込明細リスト」と「送信結果」 ○「会計ソフト等で作成する振込依頼明細」または「お客さまのパソコン等に保存した送信データのコピー」

※ビジネス WEB サービスにおける振込データの状況照会方法およびパソコンサービスソフト「EB Next2 DX」における送信データ明細の確認方法を同封しますので、ご参照ください。

以上

ビジネスWEBサービス 総合（給与）振込明細確認方法



確認する業務(総合振込 or 給与・賞与振込)のボタンをクリックします。



作業内容選択画面が表示されます。

「振込データの状況照会」をクリックします。



取引一覧画面が表示されます。

内容を確認する取引を選択し、「照会」ボタンをクリックします。

総合振込 取引状況照会結果

取引を選択 照会結果

ご指定の取引の照会結果です。
ファイルを取得する場合は、ファイル形式を選択の上、「ファイル取得」ボタンをクリックしてください。

取引情報

取引状態	承認済み
操作日	2021年07月21日
取引ID	21072100000047
取引種別	総合振込
振込予定日	2022年01月01日 (テストデータ)
取引名	07月21日作成分
依頼者	運送本部

振込元情報

支払口座	本店営業部 (101) 普通 111111 運送部
委託者コード	1234567890
委託者名	ドワンゴ

取引状況照会結果画面が表示され、
取引明細の詳細が表示されます。

承認者情報

承認者 (状態)	運送本部 (承認済)
承認期限日	2021年07月26日
承認日時	2021年07月21日 14時59分
コメント	-

ファイル形式

ファイル形式

全額振込形式 (IS・改行なし)
 全額振込形式 (IS・改行あり)

ファイル取得

戻る 印刷

トップページへ

印刷する場合は「印刷」ボタンをクリックします。

終了する場合は「トップページへ」をクリック
します。

testbizsolanser.jp から SSK021-01_20210721151439.pdf (4.44 KB) を開くか、または保存しますか? ファイルを開く(0) 保存(S) キャンセル(C)

ダウンロード

ドワンゴシステム (カ)	北海道銀行 (0116)	普通	222222	220
ドワンゴシステム (カ)	東北信託銀行 (111)	普通	555555	220

開く 名前を付けて...

SSK142-01_20210721...pdf
で行う操作をキャンセルして開く 開く 名前を付けて保存 ...

「印刷」ボタンをクリックすると、印刷データ
(PDFファイル) がダウンロードされます。

ダウンロードが終わると左記のような
メッセージが表示されます。
(ブラウザによって表示方法が異なります)
「開く」等をクリックします。

北海道銀行 運送ビジネスWEBサービス

取引状況照会<総合振込>

取引状態: 承認済み | 操作日: 2021年07月21日 | 取引ID: 21072100000047 | 取引種別: 総合振込 | 振込予定日: 2022年01月01日 (テストデータ)

支払口座: 本店営業部 (101) 普通 111111 | 依頼者: 運送本部 (承認済) | 委託者コード: 1234567890 | 委託者名: ドワンゴ

取引名: 07月21日作成分

承認者: 運送本部 (承認済) | 承認日時: 2021年07月21日 14時59分 | コメント: -

振込元明細内容

振込元	振込先	振込額	振込手数料	振込合計
ドワンゴシステム (カ)	北海道銀行 (0116)	220,000	220	220,220
ドワンゴシステム (カ)	東北信託銀行 (111)	220,000	220	220,220

1/1 ページ

PDF表示アプリ (AcrobatReader等) で明細
が表示されるので、アプリの印刷機能で
明細を印刷してください。

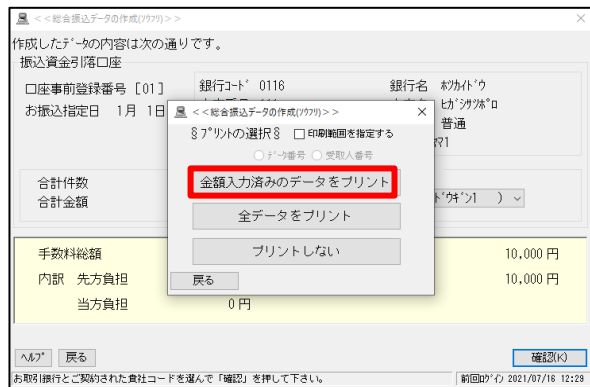
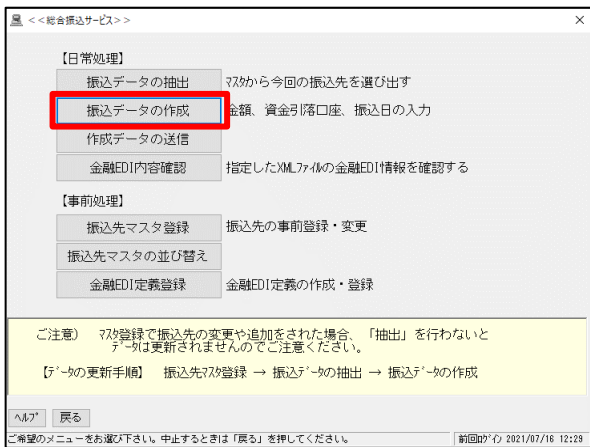
パソコンサービス 総合（給与）振込明細印刷方法

※データの送信完了後は以下の操作はできません。
必ずデータ送信前に明細の印刷を行ってください。

1. 画面から金額入力する場合

● 明細の印刷

「振込データ作成」から振込金額等を入力し振込データを作成します。

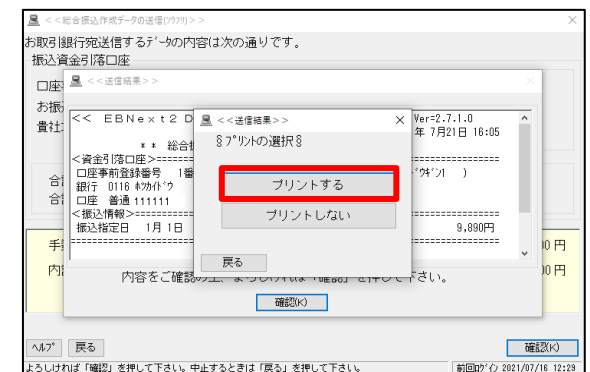
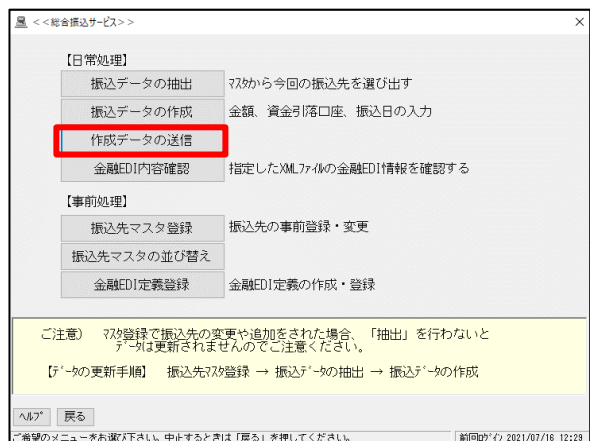


振込金額を入力し、「入力終了」ボタンをクリックすると左記確認画面が表示されます。「金額入力済みのデータをプリント」ボタンをクリックすると明細が印刷されます。
※この時点で明細は必ず印刷願います。

● 送信結果の印刷

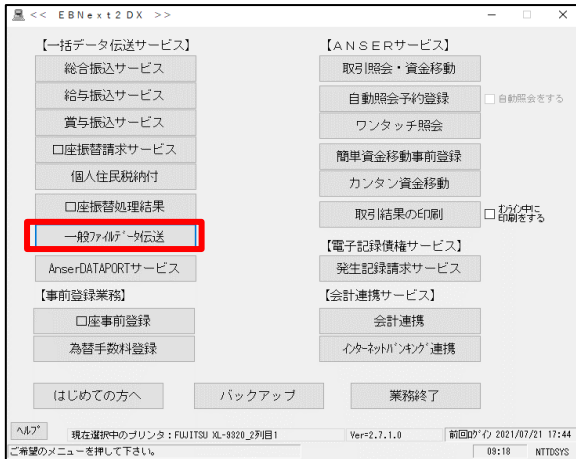
「作成データの送信」から振込データの送信を行います。

※送信結果では送金件数の合計と送金金額の合計が表示されます。明細は表示されません。



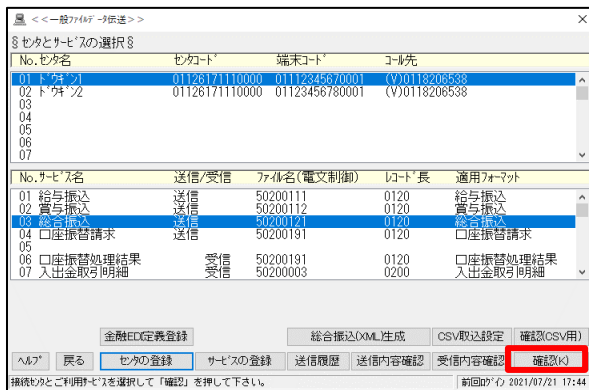
送信終了後、送信結果が表示されます。「確認」をクリックすると、プリントの選択画面が表示されるので、「プリントする」をクリックすると、送信結果が印刷されます。

2. 給与計算システム等で作成した全銀ファイルを送信する場合

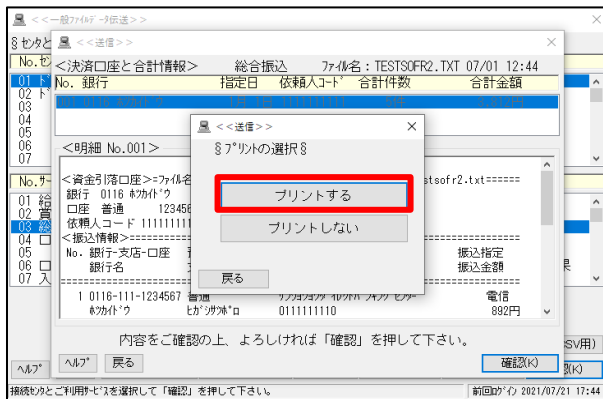


● 明細の印刷

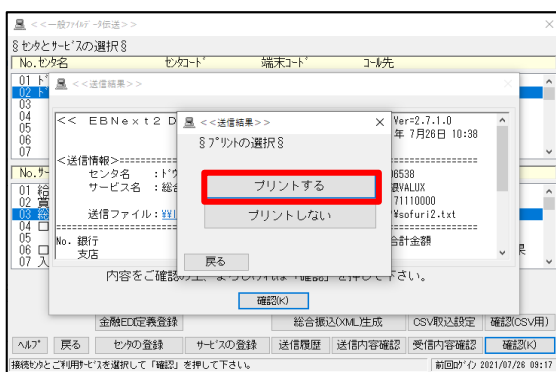
「一般ファイルデータ伝送」をクリックします。



センタとサービスを選択し、「確認」をクリックして送信するファイルを選択します。



内容が表示されるので、「確認」ボタンをクリックし、「プリントする」をクリックすると印刷されます。



送信終了後、送信結果が表示されます。「確認」をクリックすると、プリントの選択画面が表示されるので、「プリントする」をクリックすると、送信結果が印刷されます。

※送信結果では送金件数の合計と送金金額の合計が表示されます。明細は表示されません。