

平成23年12月1日

各 位

株式会社 北海道銀行

創立60周年記念「北海道銀行コレクション」の開催について

北海道銀行(頭取 堰八義博)は、創立60周年記念事業の一環として、道銀美術展を創立60周年記念「北海道銀行コレクション」と題し、下記のとおり開催いたします。

本展は、当行の創立60周年を記念し、これまで縁あって所蔵することとなりました絵画や彫刻等を広く皆さまにご覧いただきたく企画いたしました。

多くの皆さまにご鑑賞いただければ幸甚に存じます。

記

主 催 : 北海道銀行

会 期 : 平成24年2月3日(金)～26日(日) 9:30～17:00

北海道立近代美術館の休館日(月曜日)を除きます。

同館の改修工事の進捗状況により会期が変更となる場合があります。

入館は16:30までとさせていただきます。

会 場 : 北海道立近代美術館

札幌市中央区北1条西17丁目 TEL011-644-6882

観 覧 料 : 無 料

展示内容 : 絵画131点、彫刻13点

当行所蔵作品のほか、当行本店営業部1階の壁面にあるレリ・フ「大地」のパネル展および制作過程の映画「三人の手」を上映いたします。また、道銀芸術文化奨励賞受賞者(絵画部門)の作品や当行カレンダー60年分の展示もいたします。

以 上

【本件に関するお問い合わせ先】

北海道銀行 秘書室 佐々木・田 中 011-233-1256

創立60周年記念

北海道銀行 コレクション

Works from the Hokkaido Bank Collection

創立60周年を記念し北海道銀行が所蔵する
作品の数々をご覧ください。

2012年2月3日(金)→2月26日(日)
北海道立近代美術館

札幌市中央区北1条西17丁目 Tel.011-644-6882
※同館 改修工事の進捗状況により会期が変更となる場合があります。

◎開館時間：9：30～17：00（入館は16：30まで）

◎休館日：月曜日

◎観覧料：無料

◎主催：北海道銀行

お問合先 秘書室 Tel.011-233-1256
(受付時間/平日9：00～17：00)



本郷 新、山内壮夫、佐藤忠良 レリーフ「大地」1964年 北海道銀行本店営業部1階にてご覧いただけます。

【出品作家】

會田千夏・青山義雄・伊藤仁・伊藤正・伊藤廉・岩橋英遠・岩船修三・
上野山清貢・小川マリ・刑部人・小野州一・小野末・折原久左工門・
堅山南風・菊地精二・北岡文雄・木田金次郎・北口さつき・国松登・
栗谷川健一・児島善三郎・小谷博貞・坂本直行・桜庭彦治・佐藤吉五郎・
佐藤忠良・佐藤克教・繁野三郎・菅野恵介・鈴木涼子・須田寿・
高田博厚・高橋英生・高橋北修・高島達四郎・武田範芳・田辺三重松・
田上義也・近岡善次郎・陳 曦・豊島輝彦・中谷龍一・中原悌二郎・
中村善策・西村計雄・野口彌太郎・能勢眞美・橋本三郎・橋本礼奈・
波田浩司・浜口陽三・林 武・平賀亀祐・平向功一・福井路可・
藤野千鶴子・本郷新・牧野虎雄・増田誠・松本早苗・三雲祥之助・
南桂子・森田元子・山岸正巳・山田義夫・山内壮夫・山本倉丘・渡会純价



← 木田金次郎「りんご」
1954年



→ 佐藤忠良「亜古」
1964年



60年の感謝をこめて これまでも これからも



北海道銀行



北海道銀行初代頭取島本 融は、その著書「私の銀行経営」の中で、「企業は、地域の人々が自分たちの、地域に育った芸術を強く求めているときには、進んでこれに力を貸すことを惜しんではない。それが企業の社会的責任である。」と述べています。

創業初期から島本は、岩内出身の木田金次郎氏の作品に「北海道的なもの」を感じ、個展の開催など様々な支援を開始することとなります。島本と木田金次郎氏との交流は、同氏と親交のあった野口彌太郎、林 武、児島善三郎、高島達四郎各氏をはじめ、中央画壇にて活躍していた多くの画家たちにも拡がりを見せ、この過程で彼らの作品も当行の所蔵するところとなりました。また、昭和30年以來、当行が制作するカレンダーに北海道出身あるいはゆかりのある作家の作品を採用してまいりましたことも、コレクションを構成する大きな柱となっております。

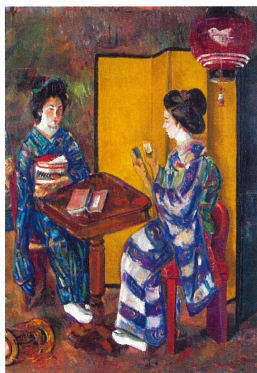
昭和39年の本店ビル新築に際し1階の壁面に設置した巨大なレリーフ「大地」は、わが国を代表する彫刻家、本郷新、山内壮夫、佐藤忠良3氏の共同制作で、北海道の歴史風土、産業発展に対する熱い思いが逞しく表現されています。本展では当行本店の象徴とも言えるこの作品を、制作過程の映像等を通してご覧いただけます。

当行創立40周年を迎えた平成3年には、優れた芸術文化の普及を目指し「財団法人道銀文化財団」を設立いたしました。設立以来毎年、道銀芸術文化奨励賞の贈呈を通じて道内で活躍する新進芸術家の支援を継続しており、本展では、絵画部門受賞者の作品を展示するコーナーを設けております。また、創業の翌年、昭和27年より制作を開始いたしました北海道銀行の全てのカレンダーも合わせて展示いたします。

本展は、当行の創立60周年を記念し、これまで当行が縁あって所蔵することとなった絵画や彫刻等を広く皆様にご覧いただくことを目的として企画いたしました。多くの皆様にご鑑賞いただければ幸甚に存じます。



平賀亀祐「マルテノン城」1964年頃



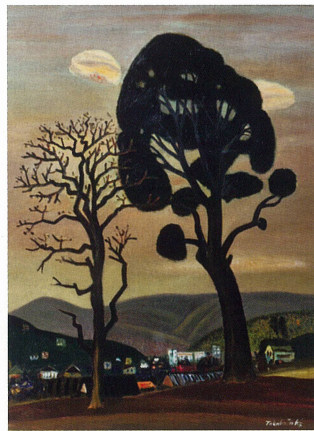
上野山清貢「女紅場風景」1933年
(北海道立近代美術館寄託)



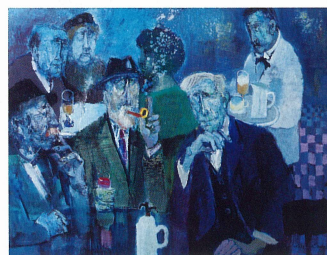
刑部 人「ライラック」1963年頃



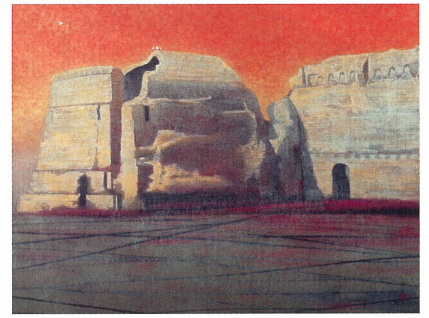
中原悽二郎「若きカフカス人」1919年



高島達四郎「樹木」1956年頃



増田 誠「モンパルナスの夜」1967年頃



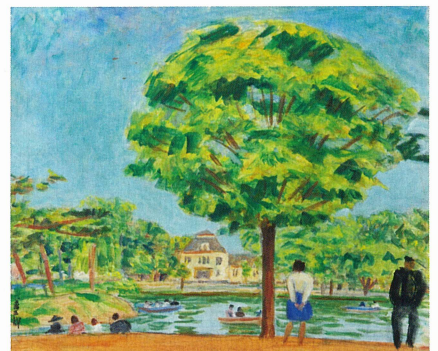
岩橋英遠「遺跡」1962年頃



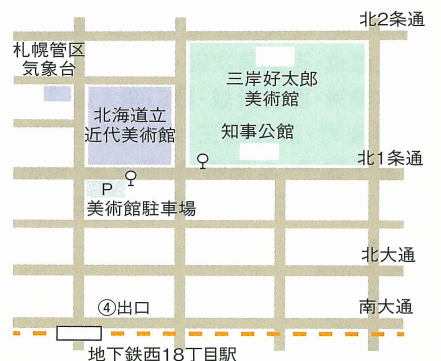
野口彌太郎「真昼のグラナダ」1961年



山田義夫「壁(マリオネット)」1936年



児島善三郎「初夏池畔(札幌中島公園)」1947年



■交通案内

地下鉄/
東西線西18丁目駅下車、
④番出口から徒歩5分
バス(JRバス、中央バス)/
道立近代美術館前バス停
下車、徒歩1分

※美術館駐車場ご利用の方は、
駐車料金が割引になります。
※美術館総合案内、展示室受付で
駐車券に証印を受けてください。